

## PLĀNOTĀS APBŪVES VIZUĀLĀS IETEKMES NOVĒRTĒJUMS

Lokālpilnojumā izstrādes ietvaros ir izvērtēta iespējamās apbūves vizuālā ietekme uz pilsētāinas un kultūrvēsturisko situāciju, vērtējot plānotās apbūves iekļaušanos esošajā pilsētvidē. Lokālpilnojumā izstrādes ietveros, ir sagatavoti iespējamās apbūves ieceres modeļi (autors SIA "ARCHAB", arh. A.Bērziņš), ņemot vērā lokālpilnojumā noteiktos apbūves parametrus, apbūves apjoma izkārtojuma nosacījumus, apbūves augstuma nosacījumus, ievērojot Teritorijas plānojuma TIAN noteikto, *ka ēkas augstums nevienā tās punktā nedrīkst pārsniegt pusotru (1,5) attālumu no šī punkta projekcijas uz zemes līdz robežai ar kaimiņu zemes vienību.* (TIAN 9.pielikuma 10.punkts).

Veiktajā vizuālās ietekmes analīzē tiek attēlots plānotās apbūves proporcijas, parādot kopējo arhitektūras kompozīciju Turaidas ielas telpā. Vizualizācijas materiāli atspoguļo plānotās apbūves plānotos apjomus, bet nerisina projekta arhitektūru.



*1. attēls. Juntu ainava virs Meža prospekta.*





**2. attēls. Jumta ainava virs Dzintaru prospekta.**





**3. attēls . Jumtu ainava virs Jūras ielas.**





*4. attēls. Jumtu ainava virs Jomas ielas.*





**5. attēls. Jumtu ainava virs Dzintaru koncertzāles.**

Attēlos no Nr. 1 līdz Nr. 5 skatā no putna lidojuma redzams apbūves ieceres modelis esošajā pilsētā. Šajos attēlos redzams, ka esošie jumtu ainavas ritmi un kompozīciju dinamika ir nevienveidīga. Uzskatām, ka plānotais apjoms uz kopējo jumtu ainavas fona neizcelsies un neradīs kontrastu esošajā jumtu ainavā.





<b>Archab</b>	SIA "ARCHAB", VNR 50103893421, BKR 12436, ĢERTRŪDES PROSPEKTS 2, JŪRMALA, LV-2008	Turaidas iela 10/12, Jūrmala, LV-2015
---------------	---	---------------------------------------

**6. attēls . Jumtu ainava Turaidas ielas 10/12 zemes gabalā.**

Apbūves ieceres modelis veido vizuāli noslēgtu publisko telpu, aizpildot līdz šim neefektīvi izmantotu pilsētas apbūves teritoriju. Apjomu kārtojumā tiek ievērots fasāžu ritma dalījums ar dalītiem arhitektoniskiem būvapjomiem, kas atspoguļojas plānotās apbūves jumta ainavā.



Archab

SIA "ARCHAB", VNR 50103893421, BKR 12436, ĢERTRŪDES PROSPEKTS 2, JŪRMALA, LV-2008

Turaidas iela 10/12, Jūrmala, LV-2015

**7. attēls . Skats no Turaidas ielas 10/12 uz Jomas ielas pusi.**

Apbūves ieceres modelis veido atvērtu publisko ārtelpu, paplašinot Turaidas ielas publisko telpu. Apbūve tiek kārtota dažādās augstuma variācijās, pielietojot dažādus apdares materiālus, pirmajā acu skatienā radot iespaidu par 3 stāvu apbūvi. Veidotais priekšdārzs gar Turaidas ielu veido reprezentatīvu fasādi, turpinot Jomas ielas promenādi, tādā veidā nesamazinot gājēju brīvas pārvietošanās iespējas un nodrošinot pievilcīga maršruta veidošanu līdz Dzintaru koncertzālei un pludmalei.





---

**8. attēls. Skats no Turaidas un Jomas ielu krustojuma.**

Apbūves ieceres modelis papildina Turaidas ielas fronti, veidojot nobeigtu apbūves līniju un papildinot pilsētņēmniecisko apbūves telpu ar mūsdienīgu arhitektūru. Apjomu kārtojuma tiek izmantots fasāžu ritma dalījums, apjomu kārtojuma ritms un proporcijas nodrošina ēkas harmonisku un līdzsvarotu iekļaušanos pilsētvidē.





Archab

SIA "ARCHAB", VNR 50103893421, BKR 12436, ĢERTRŪDES PROSPEKTS 2, JŪRMALA, LV-2008

Turaidas iela 10/12, Jūrmala, LV-2015

**9. attēls. Skats no Dzintaru koncertzāles uz lokālplānojuma teritoriju.**

Apbūves ieceres modelis papildina Turaidas ielas fronti, veidojot nobeigtu apbūves līniju, papildinot pilsēt būvniecisko apbūves telpu ar jaunu, laikmetīgu apbūvi, kas atbilst mūsdienīgiem arhitektūras un dizaina principiem. Līdz ar to nodrošinot harmonisku un līdzsvarotu pilsētvides ainavu, veicinot ilgtspējīgu attīstību, kas atbilst mūsdienu cilvēku dzīvesveidam un vides prasībām.



## APJOMU PRIEKŠLIKUMS.

Vizuālam materiālam ir informatīvs raksturs, kas atspoguļo plānotās apbūves iespējamus apjomus, sniedzot priekšstatu par plānotā apjoma masu kārtojumu un struktūru.

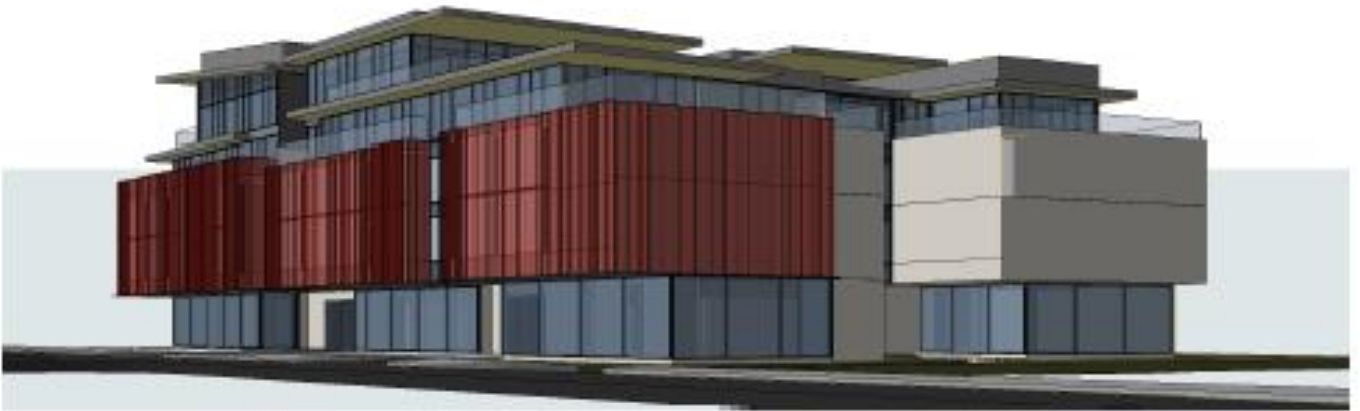


*10. attēls.*



*11. attēls*



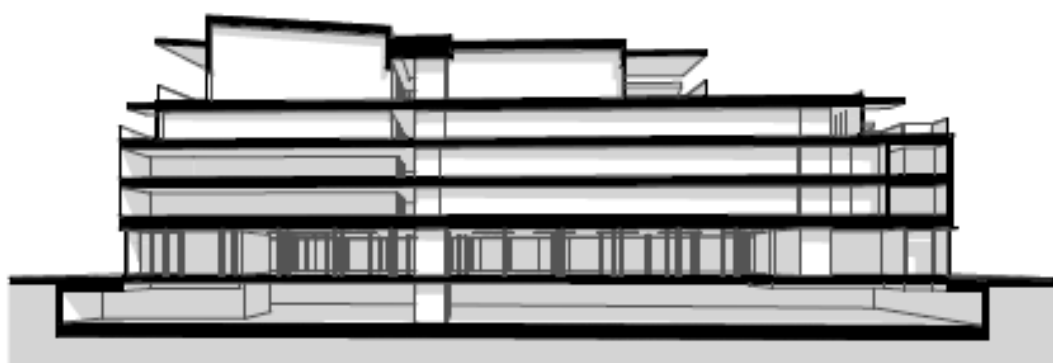
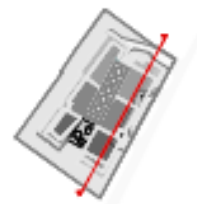


12. attēls



13. attēls



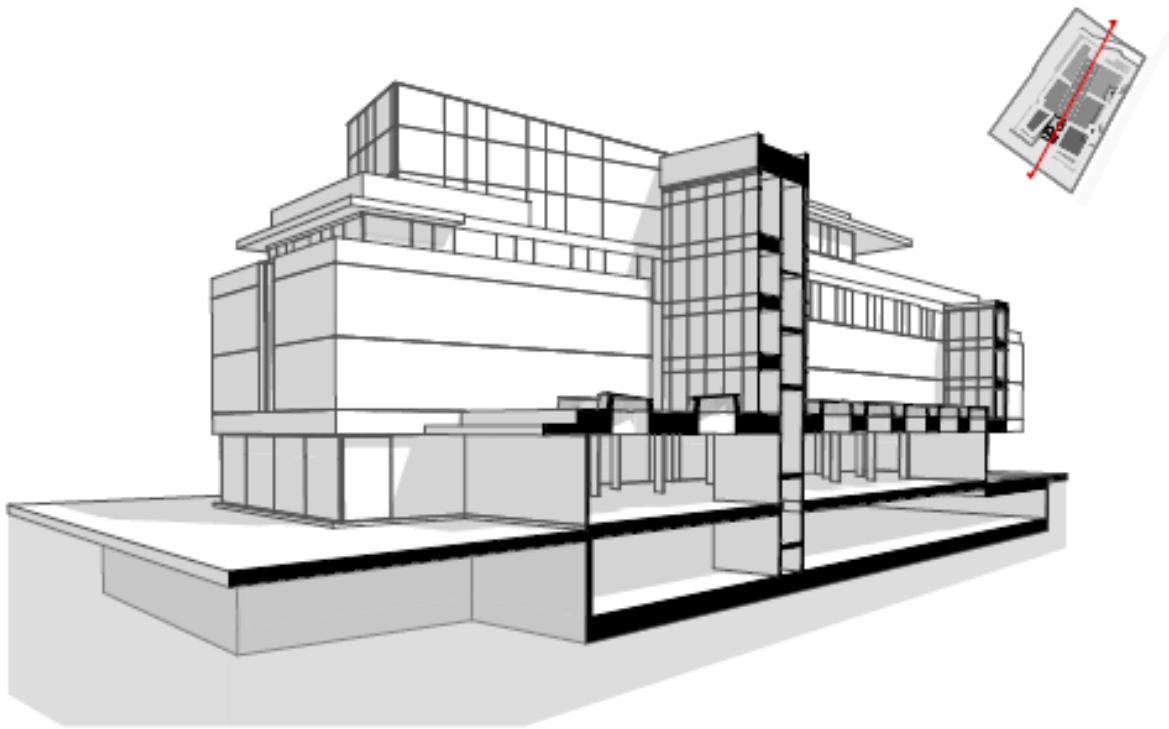


14. attēls



15. attēls





16. attēls



17. attēls